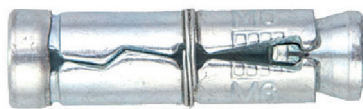
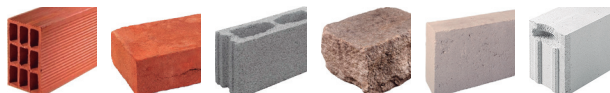




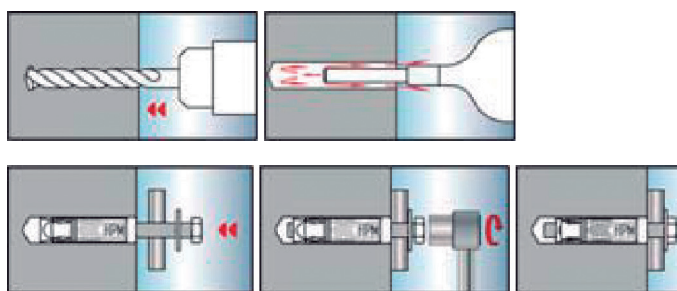
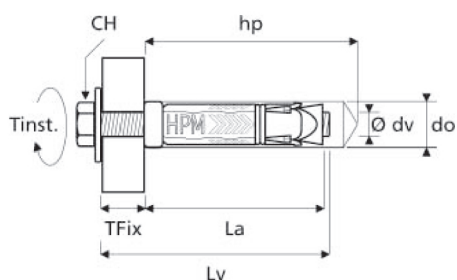
## TZA. Anclaje tipo Zamak



### > MATERIALES DE APLICACIÓN



### > INSTALACIÓN



Referencia	Medida dv x Lv	La	do	hp	Tfix	Tinst
	mm	mm	mm	mm	mm	Nm
TZAM06	M6 x 45	45	12	55	10	10
TZAM08	M8 x 50	50	14	60	25	25
TZAM10	M10 x 60	60	16	70	15	40
TZAM12	M12 x 70	70	20	80	20	70

### > CARACTERÍSTICAS DEL PRODUCTO

Tipo	Zincado
Tornillo cabeza hexagonal	Acero zincado con recubrimiento $\geq 5 \mu\text{m}$ ISO 4042
Camisa	Tipo Zamak
Arandela	Acero dulce

### > CARGAS ADMISIBLES

			M6	M8	M10	M12
Espesor mínimo de material base	hmin	mm	100	100	120	160
Carga admisible de Tracción en hormigón C20/25	N	kN	3	4	5	6
Carga admisible de Cortante en hormigón C20/25	V	kN	4	5	7	8
Distancia al borde mínima	Cmin	mm	60	75	90	120
Distancia entre ejes de anclaje mínima	Smin	mm	60	75	90	120
Distancia al borde	Ccr, N	mm	66	66	66	66
Distancia entre ejes de anclaje	Scr, N	mm	120	150	180	240